

Sistema de Mobilidade do Mondego

CONSIGNAÇÃO DA EMPREITADA LINHA DO HOSPITAL, AEMINIUM - HOSPITAL PEDIÁTRICO E REMODELAÇÃO DAS REDES DE DRENAGEM DE ÁGUAS RESIDUAIS

Coimbra | 22 julho 2022



CÂMARA MUNICIPAL
DE
COIMBRA



Cofinanciado por:



SISTEMA DE MOBILIDADE DO MONDEGO

CONSIGNAÇÃO DA EMPREITADA LINHA DO HOSPITAL

AEMINIUM - HOSPITAL PEDIÁTRICO E
REMODELAÇÃO DAS REDES DE DRENAGEM
DE ÁGUAS RESIDUAIS

Carlos Fernandes
VICE-PRESIDENTE INFRAESTRUTURAS DE PORTUGAL

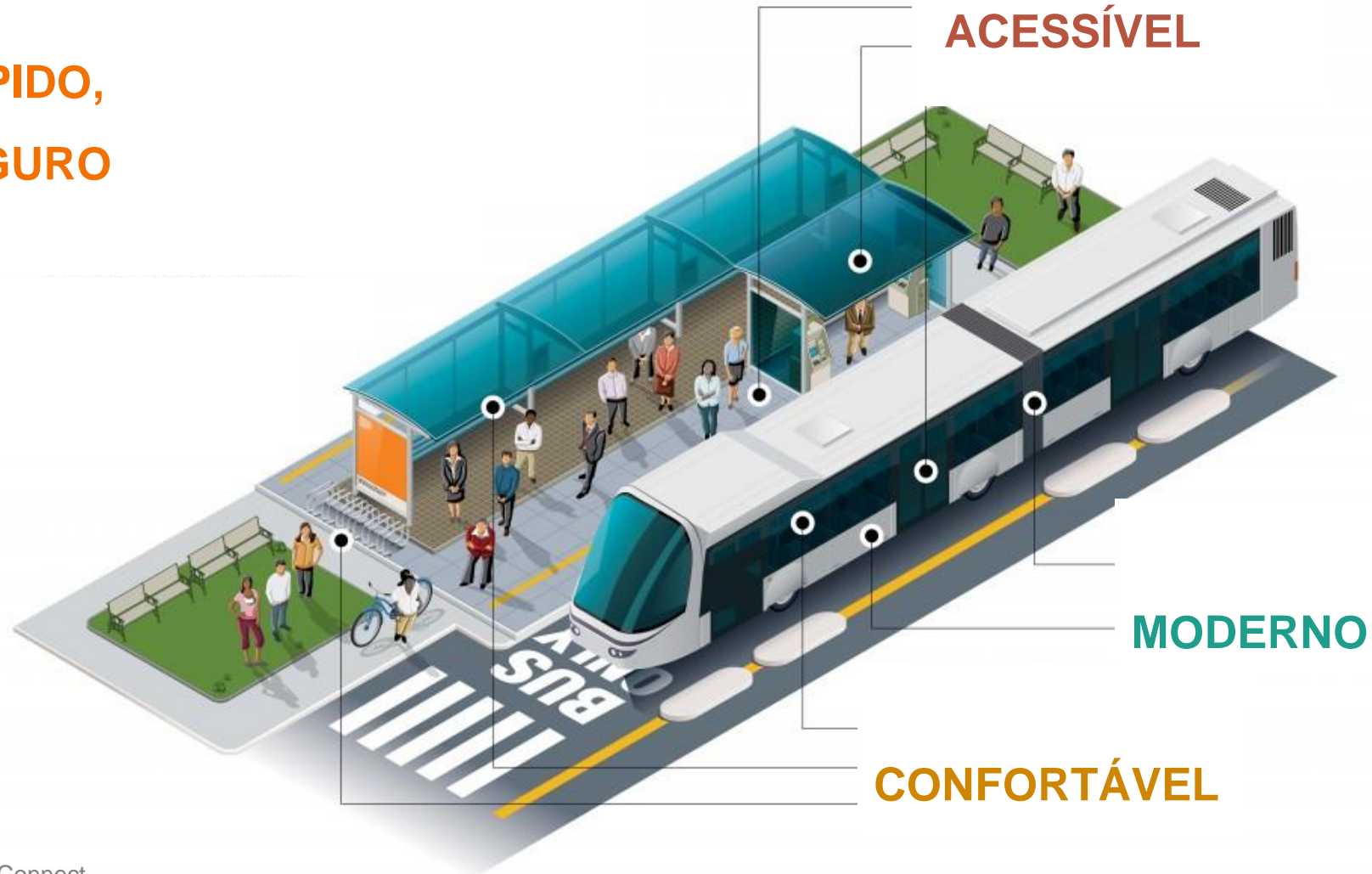
COIMBRA | 22 JULHO 2022



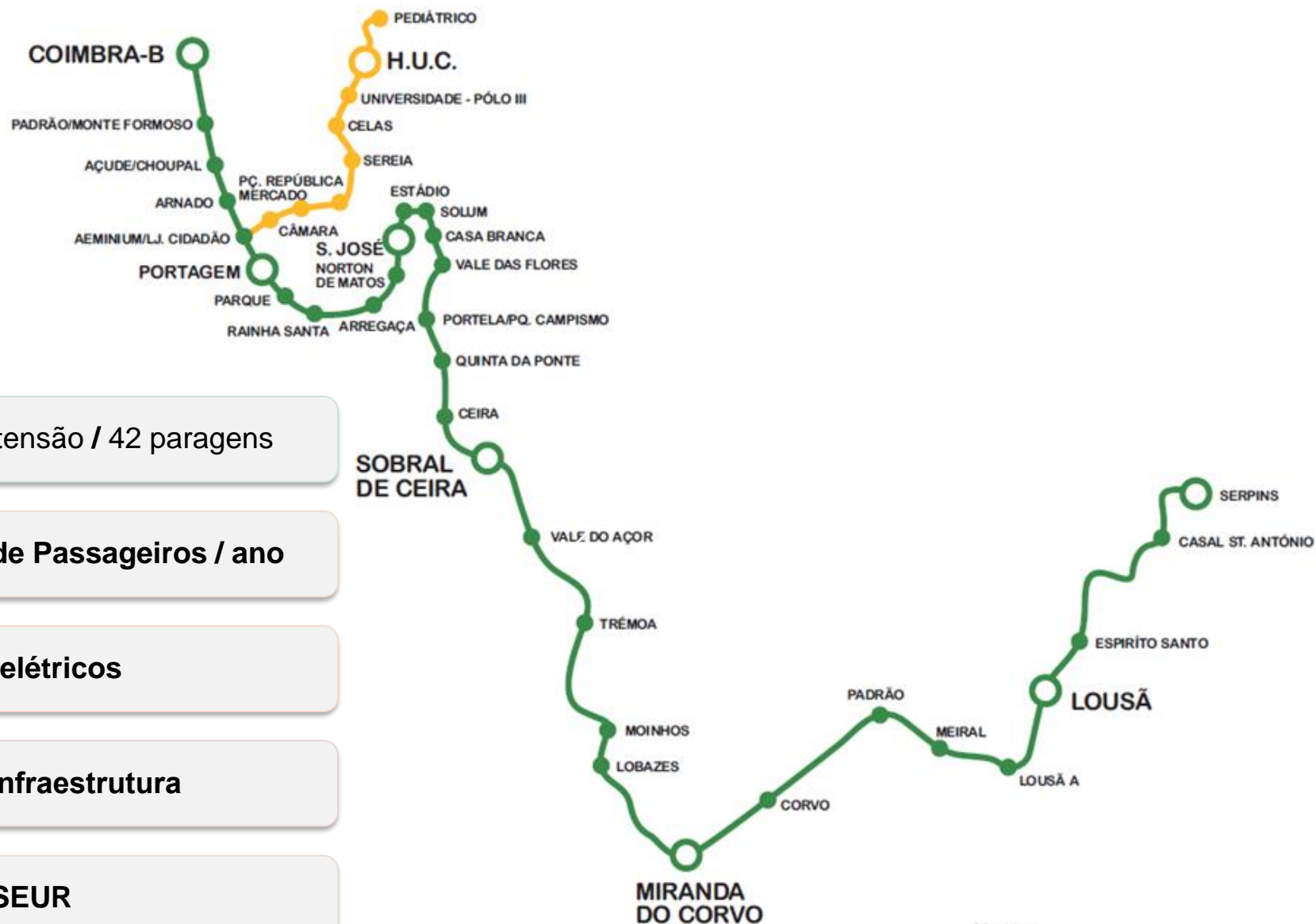
Cofinanciado por:

Sistema de transporte rodoviário em canal dedicado que oferece um elevado nível de serviço

**SERVIÇO RÁPIDO,
FIÁVEL E SEGURO**



O SMM | Grandes números



REDE

42 km de extensão / 42 paragens

PROCURA

13 Milhões de Passageiros / ano

FROTA

35 Veículos elétricos

INVESTIMENTO

100 M€ em infraestrutura

FINANCIAMENTO


60 M€ - POEUR

Cofinanciado por:

TROÇO URBANO

Coimbra B Hospitais / Univ.

12 km de extensão

- Via dupla 
- Velocidade máxima: 50 km/h
- Canal segregado maioritariamente
- Prioridade nas interseções rodoviárias

TROÇO SUBURBANO


(Alto de São João)

Serpins

Lousã

Miranda do Corvo

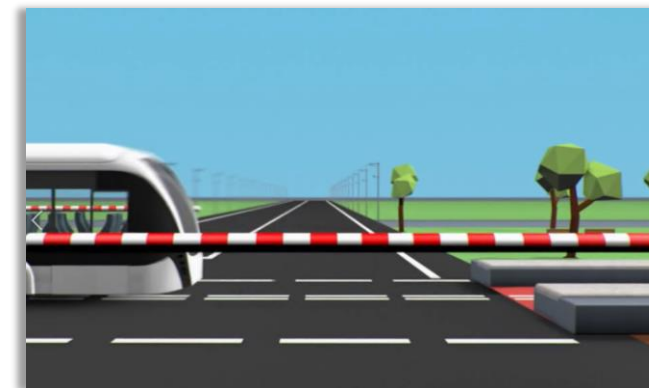
30 km de extensão

- Via única 
- Velocidade máxima: 70 km/h
- Atribuição de prioridade nas interseções
- Canal dedicado e vedado à intrusão
- Barreiras com controlo eletrónico

● → GUIAMENTO DE PRECISÃO AUTOMÁTICO

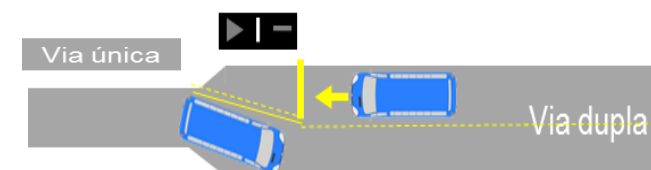


● → SISTEMA DE APOIO À EXPLORAÇÃO



● → SISTEMAS TÉCNICOS DE SUPORTE

● → INFRAESTRUTURA DE CARREGAMENTO ELÉTRICO DOS VEÍCULOS



TROÇO SUBURBANO: ALTO DE SÃO JOÃO - SERPINS

- ✓ Empreitada em curso

TROÇO URBANO: PORTAGEM - ALTO DE SÃO JOÃO

- ✓ Empreitada em curso

TROÇO URBANO: LINHA DO HOSPITAL

- ✓ Empreitada consignada a 22 julho

TROÇO URBANO: COIMBRA B - PORTAGEM

(incluindo modernização da Estação de Coimbra B)

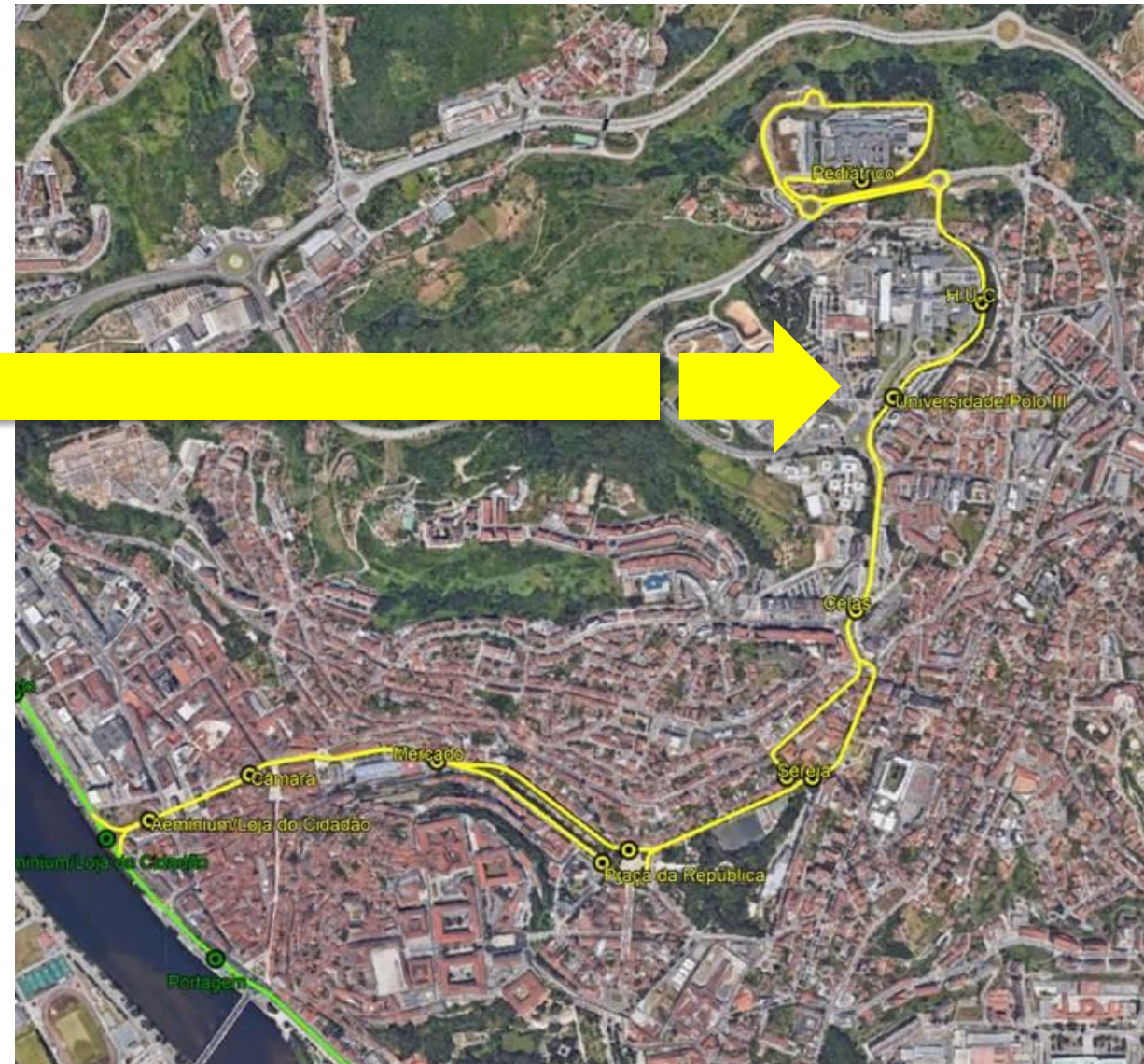
- ✓ A aguardar **Visto do Tribunal de Contas**

SISTEMAS GERAIS DE GESTÃO DE EXPLORAÇÃO

- ✓ Contrato a enviar p/ o **Tribunal de Contas** até final Julho

ABRIGOS PARA AS PARAGENS E MOBILIÁRIO URBANO

- ✓ A aguardar **Visto do Tribunal de Contas**



EMPREITADA LINHA DO HOSPITAL

AEMINIUM - HOSPITAL PEDIÁTRICO

E REMODELAÇÃO DAS REDES DE DRENAGEM DE ÁGUAS RESIDUAIS

Preço base 16.500.000,00 €

Agrupamento de Entidades
Adjudicantes
(AEA)

Infraestruturas de Portugal, S.A.



85%

Solução rodoviária tipo BRT-Metrobus

Águas de Coimbra, E.M.



15%

Remodelação das Redes de Abastecimento de Água e de
Drenagem de Águas residuais Domésticas e Pluviais

Cofinanciado por:

EMPREITADA LINHA DO HOSPITAL

AEMINIUM - HOSPITAL PEDIÁTRICO E REMODELAÇÃO DAS REDES DE DRENAGEM DE ÁGUAS RESIDUAIS

SOLUÇÃO RODOVIÁRIA TIPO BRT-METROBUS

Remodelação do espaço público do eixo viário existente, compatibilizando o mesmo com as infraestruturas subterrâneas e mobiliário urbano

Canal

3,5 km (3,2 km em canal dedicado e 0,3 km em canal banalizado)

Faixa

2 sentidos, com largura de 7,00 m

Paragens

Criação de 9 paragens para passageiros

Terminais

1 zona de carregamento elétrico

Rotundas/ Interseções

Intervenção em:
5 rotundas
20 Interseções

Elevador

Ligação da Paragem do HUC e a plataforma de estacionamento / Av. Bissaya Barreto



EMPREITADA LINHA DO HOSPITAL

AEMINIUM - HOSPITAL PEDIÁTRICO

E REMODELAÇÃO DAS REDES DE DRENAGEM DE ÁGUAS RESIDUAIS

PROJETO DE EXECUÇÃO

Infraestruturas de Portugal, S.A.

IP Engenharia, S.A.

AC - Águas de Coimbra, E.M.

Profico, Projetos, Fiscalização e Consultoria, S.A.

JCT - Consultores de Engenharia, Lda.

Inserail - Engenharia E Consultoria, Lda.

Sipca - Consultores de Engenharia, S.A.

Engimind, Consultores em Mobilidade e Transportes

Agri-Pro Ambiente, Consultores, S.A.

EMPREITADA

Empreiteiro Geral

CIMONTUBO – Tubagens e Soldadura, Lda.

Valor Contrato

15.492.488,63 €

Duração

18 meses

FISCALIZAÇÃO

Empresa

TUU – Building Design Management, Lda.

Valor Contrato

1.023.708,00 €

Duração

21 meses

DONO DE OBRA

Agrupamento de Entidades Adjudicantes (AEA):



Cofinanciado por:

